



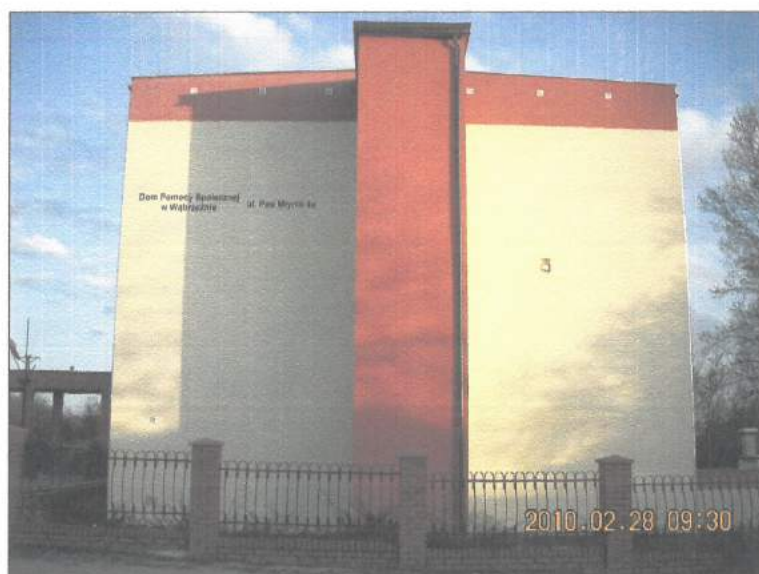
elewacja boczna



widok palarni, tył budynku



elewacja tylna



elewacja boczna



widok wiaty, front budynku



elewacja frontowa

### DOKUMENTACJA FOTOGRAFICZNA

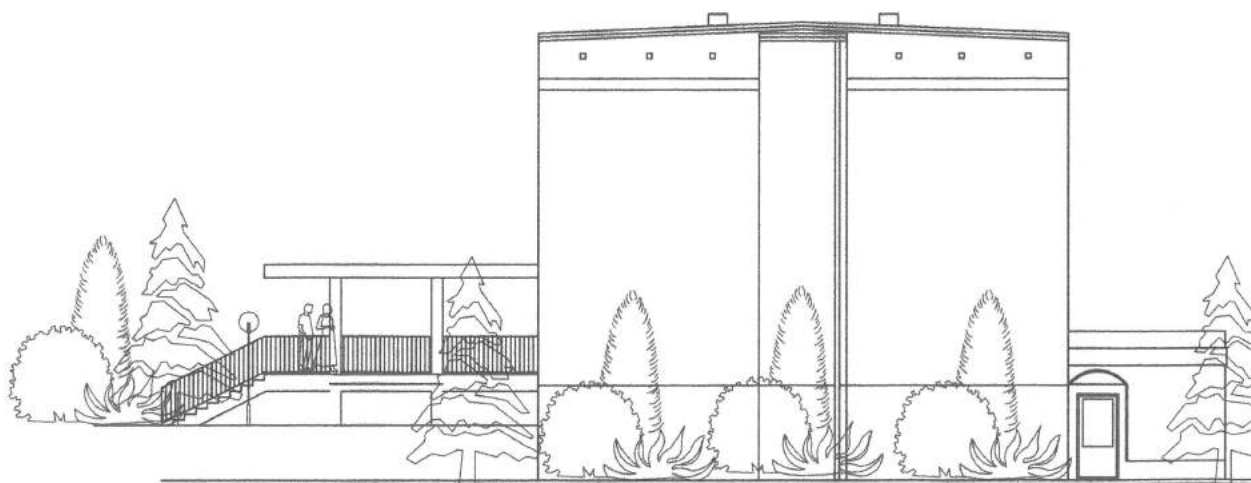
Firma Usługowo-Handlowa ANMAR ul. Łabędzia 28 87-200 Wąbrzeźno		
Projektowany obiekt:	Inwentaryzacja budynku domu pomocy społecznej	
Adres obiektu:	dz. nr 205 i 209 przy ul. Pod Młynik 4a w Wąbrzeźnie	
Administrator:	Dom Pomocy Społecznej ul. Pod Młynik 4a, 87-200 Wąbrzeźno	
Inwentaryzował:	inż. Marian Świs	
Temat rysunku:	DOKUMENTACJA FOTOGRAFICZNA inwentaryzacja	
Data: 21.04.2010	Skala: 1:100	Nr rysunku: 7



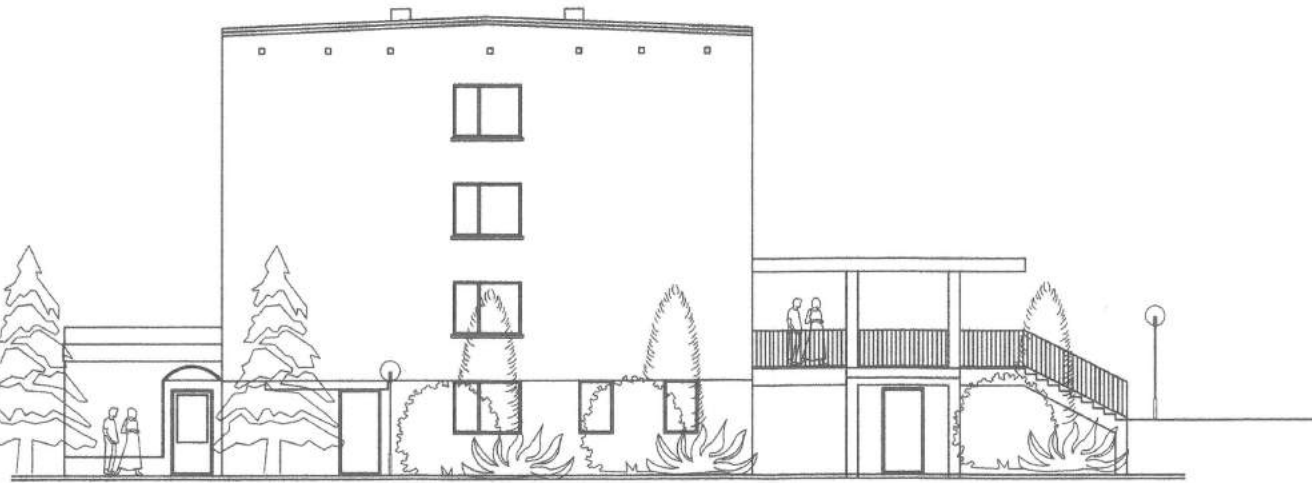
elewacja tylna



elewacja frontowa



elewacja boczna

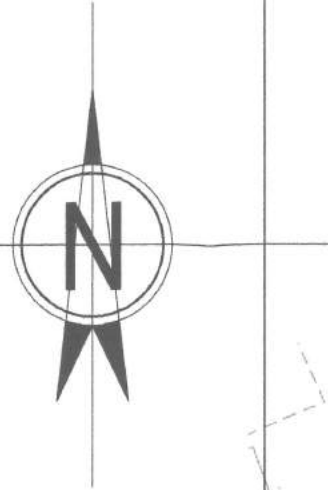


elewacja boczna

### ELEWACJE skala 1:200

Firma Usługowo-Handlowa ANMAR ul. Łabędzia 28 87-200 Wąbrzeźno		
Projektowany obiekt:	Inwentaryzacja budynku domu pomocy społecznej	
Adres obiektu:	dz. nr 205 i 209 przy ul. Pod Młynik 4a w Wąbrzeźno	
Administrator:	Dom Pomocy Społecznej ul. Pod Młynik 4a, 87-200 Wąbrzeźno	
Inwentaryzował:	inż. Marian Świs	
Temat rysunku:	ELEWACJE inwentaryzacja	
Data: 21.04.2010	Skala: 1:100	Nr rysunku: 6

woj. : kujawsko-pomorskie  
 powiat : wąbrzeski  
 miasto : Wąbrzeźno  
 obręb : 5  
 arkusz mapy : 345.432.251



## MAPA SYTUACYJNO - WYSOKOŚCIOWA skala 1:500

dla działek nr nr 205,209 położonych przy ul.Pod Młynik 4a,  
 właściciel : Powiat Wąbrzeski-"Dom Pomocy Społecznej"- KW 18968 i 8204.



orientacja

Powiatowy Ośrodek Dokumentacji  
 Geodezyjnej i Kartograficznej  
 w Wąbrzeźnie

Zgodnie z art. 18 ustawy z dnia 17.05.1965r. (Prawo geodezyjne i kartograficzne (tj. Dz.U.2000r. Nr 110 poz. 1086, ze zm)) rozpowszechnianie, rozprowadzanie oraz reprodukcowanie w celu rozpowszechniania i rozprowadzania niniejszej mapy wymaga zezwolenia Starosty Wąbrzeskiego

Wąbrzeźno, 14 PAŹ. 2008

KIEROWNIK  
 Tadeusz...

Wąbrzeźno, 10.10.2008r.

**GEODETA**  
**Wiesław Bieniek**  
 ul. 1000-lecia 14/59  
 87-200 Wąbrzeźno  
 Upr. Nr 13516 MGPIR

Przedsiębiorstwo Usługowo-Produkcyjne  
**GEOPRIM Sp. z o.o.**  
 ul. Wolności 44, tel./fax 056/687-10-75  
 87-200 WĄBRZEŹNO  
 NIP 878-10-66-681  
 REGON 870242070

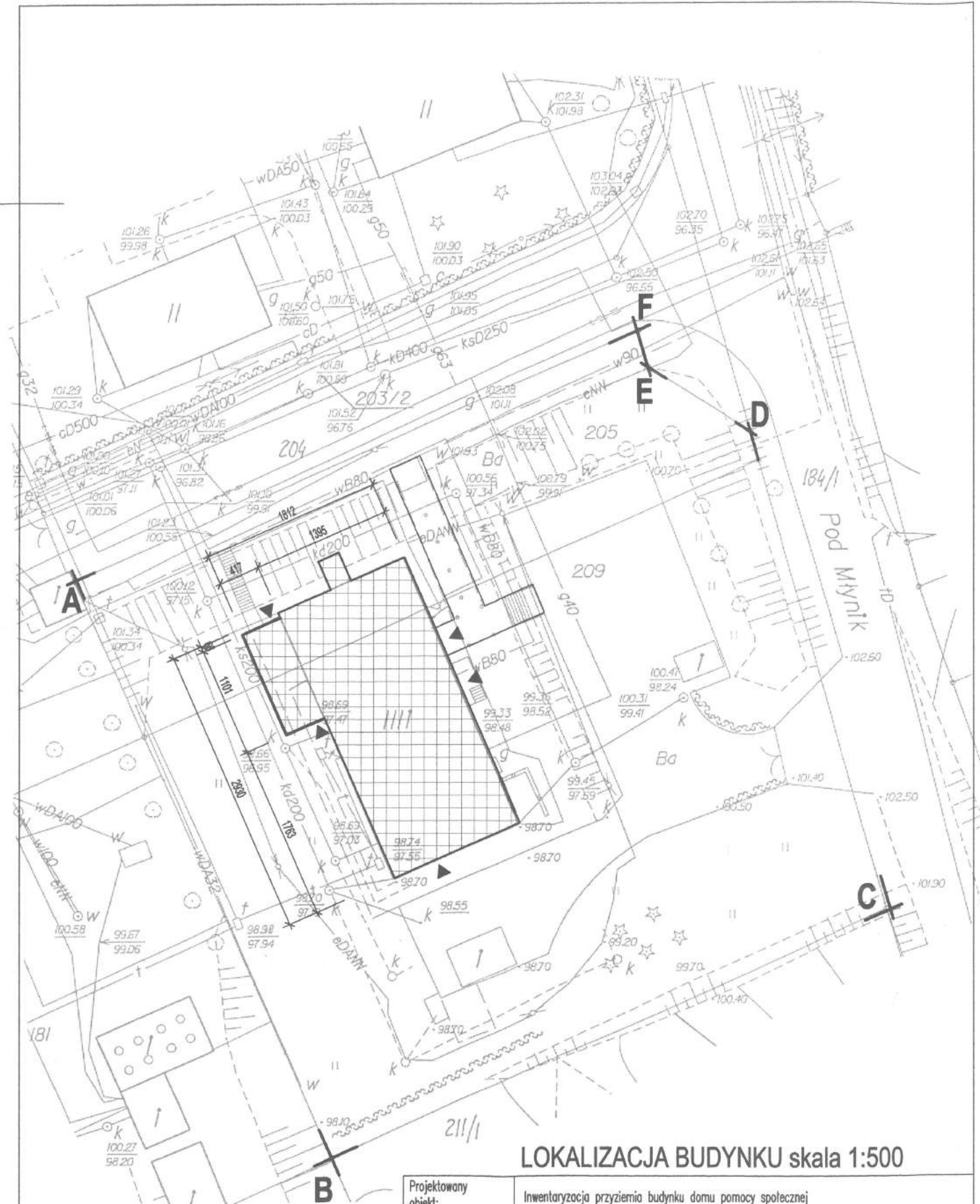
Mapa niniejsza przedstawia  
 stan z roku 27.04.2009.

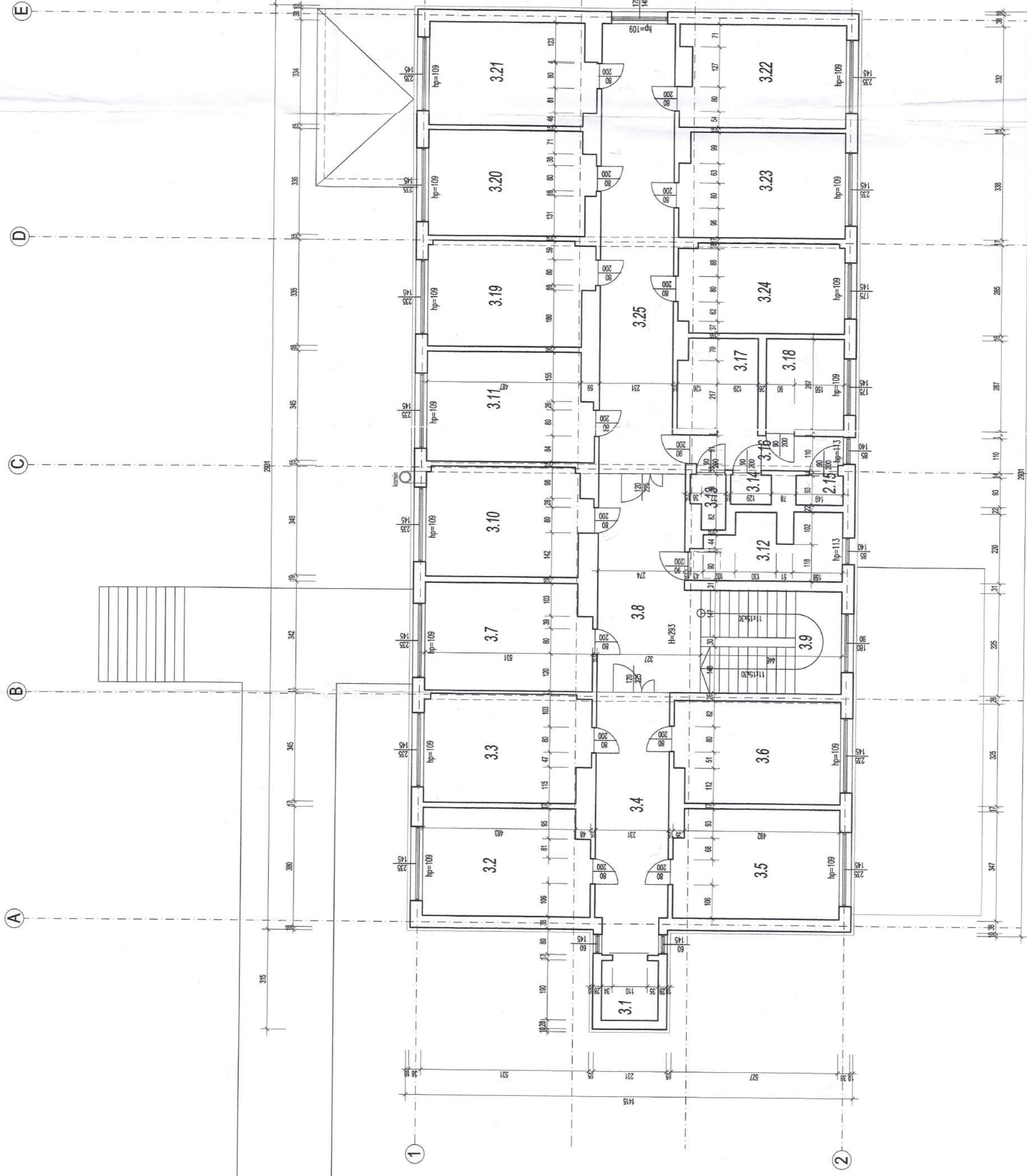
**Geodeta**  
**Zbigniew...**  
 Radzyna Wybudowanie 30  
 87-220 Radzyna Cheł  
 Upr. Nr 15566 MGPIR

Przedsiębiorstwo Usługowo-Produkcyjne  
**GEOPRIM Sp. z o.o.**  
 ul. Wolności 44, tel./fax 056/687-10-75  
 87-200 WĄBRZEŹNO  
 NIP 878-10-66-681  
 REGON 870242070

### LOKALIZACJA BUDYNKU skala 1:500

Projektowany obiekt:	Inwentaryzacja przyziemia budynku domu pomocy społecznej		
Adres obiektu:	dz. nr 205 i 209 przy ul. Pod Młynik 4a w Wąbrzeźnie		
Administracja:	Dom Pomocy Społecznej, ul. Pod Młynik 4a, 87-200 Wąbrzeźno		
Inwentaryzował:	inż. Marian Świs		
Temat rysunku:	Lokalizacja budynku		
Data:	Skala:	Nr rysunku:	Branża:
21.04.2010	1:500	1	A/K

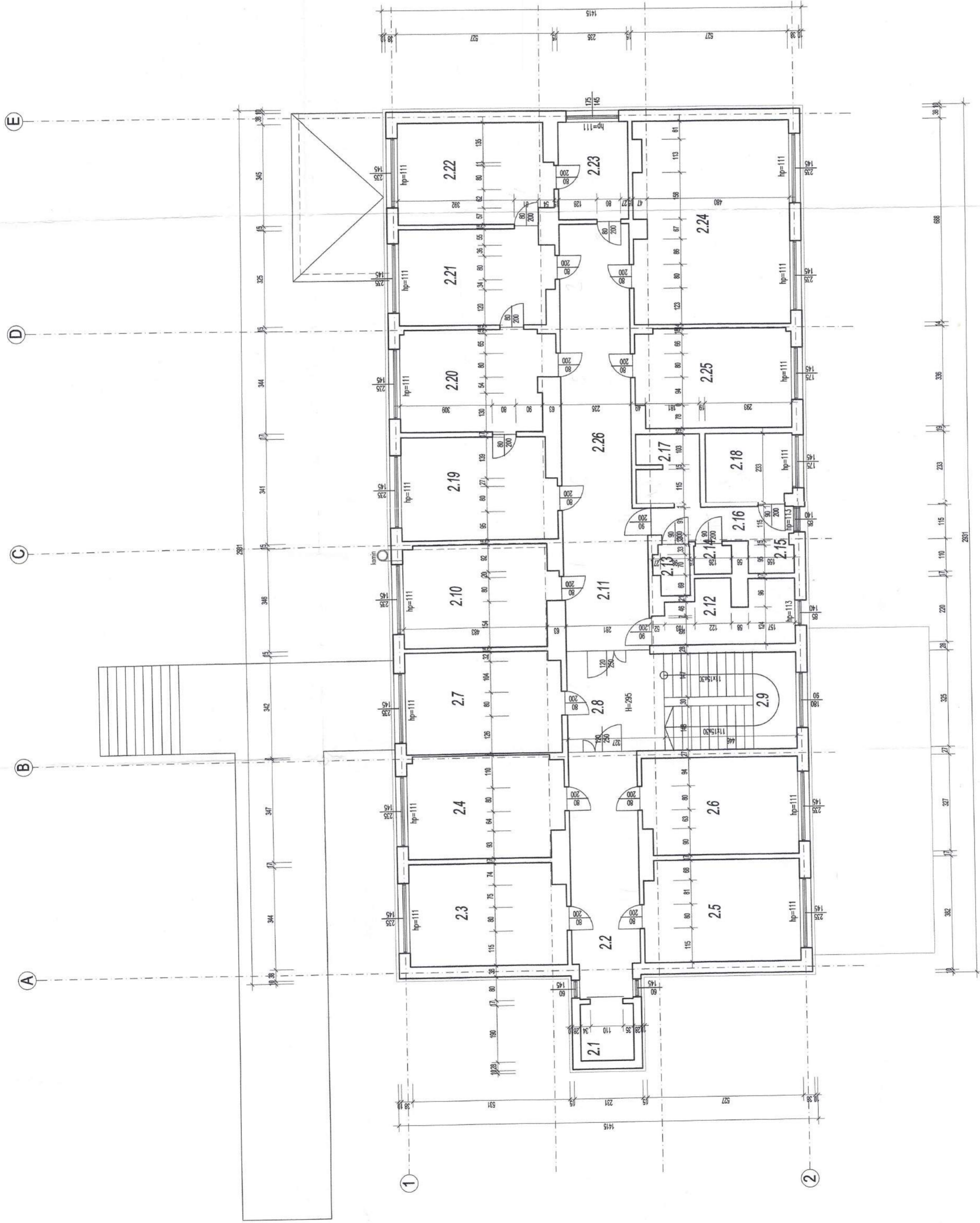




Nr	Zestawienie pomieszczeń		Rodzaj posiadki
	Nazwa pomieszczenia	Powierzchnia podłogi (m <sup>2</sup> )	
3.1	winda	3,4	pcv
3.2	pokój pensjonariuszy	17,7	pcv
3.3	pokój pensjonariuszy	17,6	pcv
3.4	kuchnia	18,8	pcv
3.5	pokój pensjonariuszy	17,9	pcv
3.6	pokój pensjonariuszy	16,8	pcv
3.7	pokój pensjonariuszy	17,7	pcv
3.8	kuchnia	20,6	phibi podłogowe
3.9	kuchnia	14,5	phibi podłogowe
3.10	pokój pensjonariuszy	17,3	phibi podłogowe
3.11	pokój pensjonariuszy	17,8	pcv
3.12	WC	8,8	phibi podłogowe
3.13	WC	1,7	phibi podłogowe
3.14	WC	1,2	phibi podłogowe
3.15	WC	1,4	phibi podłogowe
3.16	przebieżnik	5,2	phibi podłogowe
3.17	umywalka	7,3	phibi podłogowe
3.18	umywalka	7,0	phibi podłogowe
3.19	pokój pensjonariuszy	17,1	pcv
3.20	pokój pensjonariuszy	17,1	pcv
3.21	pokój pensjonariuszy	17,1	pcv
3.22	pokój pensjonariuszy	17,4	pcv
3.23	pokój pensjonariuszy	17,4	pcv
3.24	pokój pensjonariuszy	14,8	pcv
3.25	kuchnia	33,6	pcv
	RAZEM	546,3	

RZUT II PIĘTRA, skala 1:100

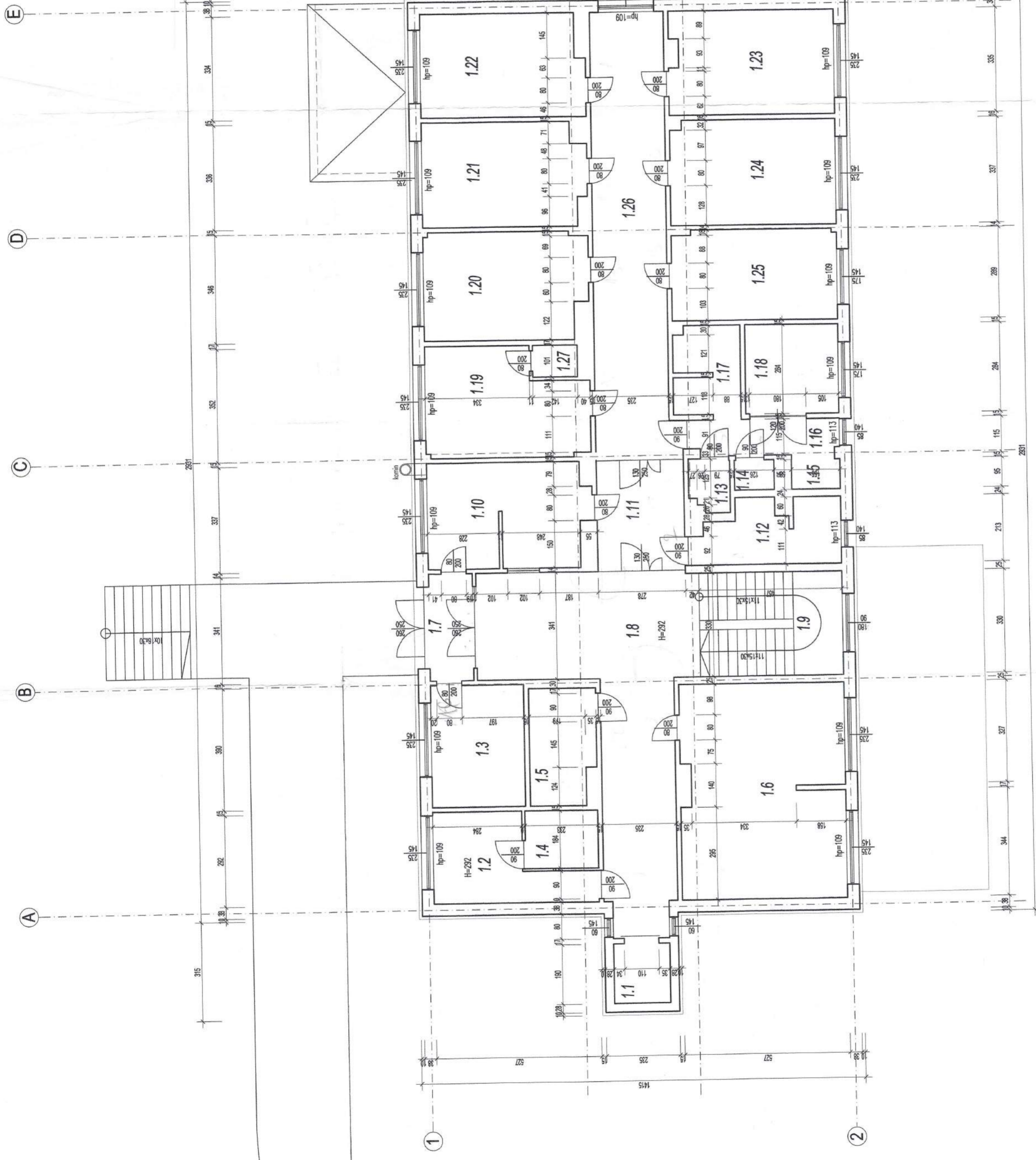
Firma Usługowo-Handlowa ANMAR ul. Łobżęta 28 87-200 Wąbrzeźno	
Projektowany obiekt:	Inwentaryzacja budynku domu pomocy społecznej
Adres obiektu:	dz. nr 205 i 209 przy ul. Pod Włók 4a w Wąbrzeźnie
Administrator:	Dom Pomocy Społecznej ul. Pod Włók 4a, 87-200 Wąbrzeźno
Inwentaryzował:	mz. Marcin Świs
Temat rysunku:	Rzut II piętra - inwentaryzacja
Data:	21.04.2010
	Nr rysunku: 5
	Skala: 1:100



Nr	Zestawienie pomieszczeń		Rodzaj posadzi
	Nazwa pomieszczenia	Powierzchnia podłogi (m <sup>2</sup> )	
2.1	winda	3,4	pov
2.2	kuchnia	13,6	plyta podlogowa
2.3	pokoj pensjonarski	17,9	pov
2.4	pokoj pensjonarski	17,5	pov
2.5	pokoj pensjonarski	16,9	pov
2.6	pokoj pensjonarski	16,9	pov
2.7	pokoj pensjonarski	17,9	pov
2.8	kuchnia	11,0	plyta podlogowa
2.9	klatka schodowa	14,5	plyta podlogowa
2.10	pokoj pensjonarski	16,9	pov
2.11	kuchnia	13,4	pov
2.12	wc	3,9	plyta podlogowa
2.13	wc	7,7	plyta podlogowa
2.14	wc	7,7	plyta podlogowa
2.15	umywalka	1,5	plyta podlogowa
2.16	pralnia	5,2	plyta podlogowa
2.17	umywalka	5,0	plyta podlogowa
2.18	umywalka	6,6	plyta podlogowa
2.19	pokoj pensjonarski	17,5	pov
2.20	pokoj pensjonarski	17,1	pov
2.21	pokoj pensjonarski	16,5	pov
2.22	pokoj pensjonarski	17,4	pov
2.23	kuchnia	7,3	plyta podlogowa
2.24	pokoj pensjonarski	35,6	pov
2.25	pokoj pensjonarski	17,4	pov
2.26	kuchnia	22,6	pov
2.26	kuchnia	22,6	pov
RAZEM			346,1


**RZUT I PIĘTRA, skala 1:100**

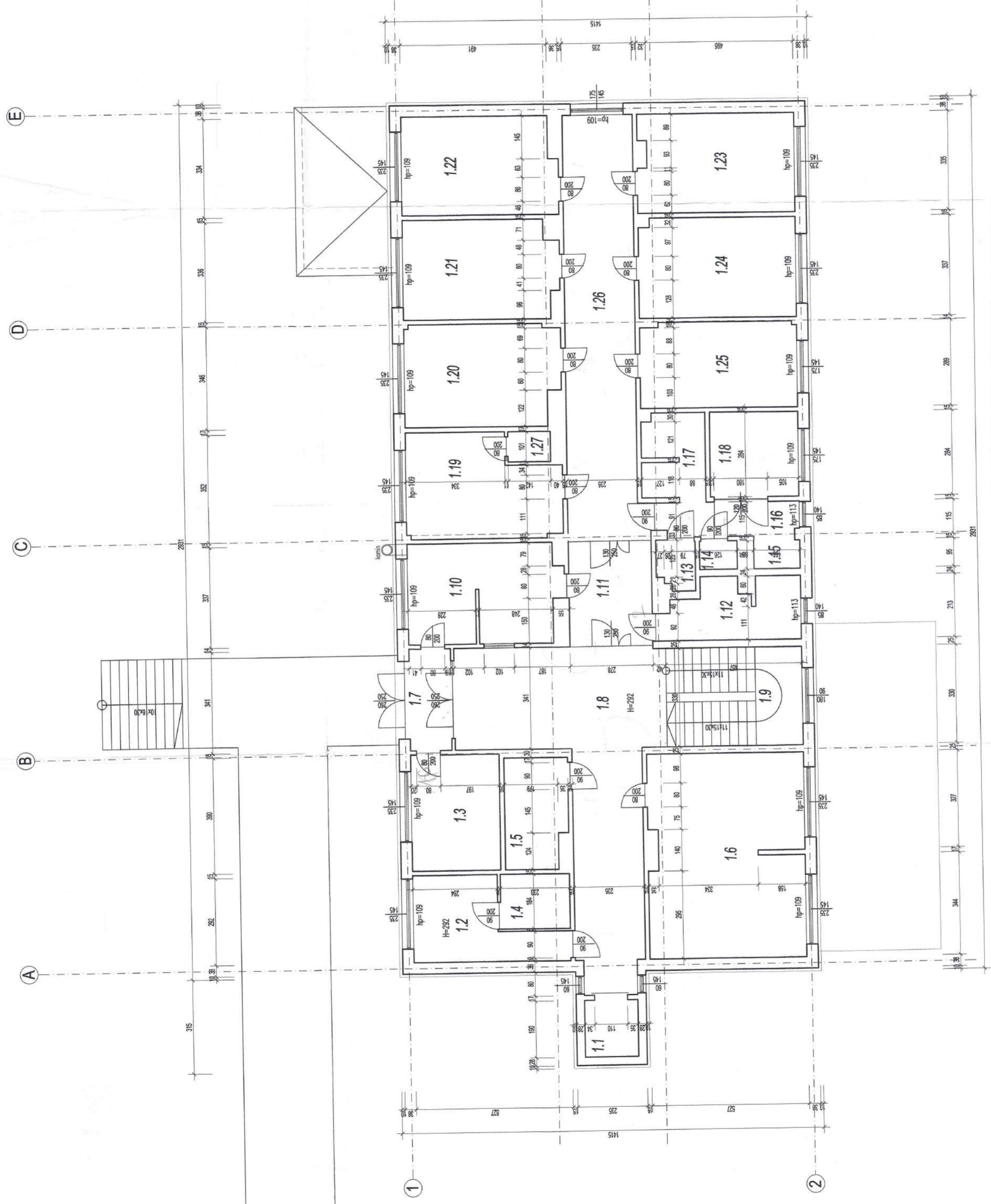
Projektowany obiekt:	Firma Usługowo-Handlowa ANMAR ul. Łąckiego 28 87-200 Wębrzesko
Adres obiektu:	Inwentaryzacja budynku domu pomocy społecznej dz. nr 205 i 209 przy ul. Pod Młynik 4a w Wębrzesku
Administrator:	Dom Pomocy Społecznej ul. Pod Młynik 4a, 87-200 Wębrzesko
Inwentaryzował:	inż. Marcin Świeś
Temat rysunku:	Rzut I piętra - inwentaryzacja
Data:	21.04.2010
	Skala: 1:100
	Nr rysunku: 4



Zestawienie pomieszczeń			
Nr	Nazwa pomieszczenia	Powierzchnia podłogi (m <sup>2</sup> )	Rodzaj posadzki
1.1	winda	3,4	pcv
1.2	pom. administracyjne	10,7	pcv
1.3	pom. administracyjne	4,9	dywiz podłogowe
1.4	pom. gospodarcze	7,6	dywiz podłogowe
1.5	mc	35,5	pcv
1.6	pokój pensjonariuszy 1.1	5,7	dywiz podłogowe
1.7	winda	4,5	dywiz podłogowe
1.8	kuchnia	14,8	dywiz podłogowe
1.9	łazienka	18,2	dywiz podłogowe
1.10	garnitur kuch. i kominka	9,3	pcv
1.11	mc	8,6	dywiz podłogowe
1.12	mc	2,3	dywiz podłogowe
1.13	mc	1,7	dywiz podłogowe
1.14	umywalko	5,3	dywiz podłogowe
1.15	umywalko	5,9	dywiz podłogowe
1.16	przebiegiel	8,4	dywiz podłogowe
1.17	umywalko	16,3	dywiz podłogowe
1.18	umywalko	16,3	dywiz podłogowe
1.19	Swietlica	17,5	pcv
1.20	pokój pensjonariuszy	17,1	pcv
1.21	pokój pensjonariuszy	17,1	pcv
1.22	pokój pensjonariuszy	17,6	pcv
1.23	pokój pensjonariuszy	15,0	pcv
1.24	pokój pensjonariuszy	34,7	pcv
1.25	kuchnia	1,4	pcv
1.26	szluz	348,6	
1.27	RAZEM		

RZUT PARTERU, skala 1:100

Firma Usługowo-Handlowa ANMR ul. Łobezia 28 87-200 Wąbrzeźno	
Projektowany obiekt:	Inwentaryzacja budynku domu pomocy społecznej
Adres obiektu:	dz. nr 205 i 209 przy ul. Pod Młynik 4a w Wąbrzeźnie
Administrator:	Dom Pomocy Społecznej ul. Pod Młynik 4a, 87-200 Wąbrzeźno
Inwentaryzował:	inż. Marcin Świs 
Temat rysunku:	Rzut parteru - inwentaryzacja
Data:	21.04.2010
Skala:	1:100
Nr rysunku:	3



Zestawienie pomieszczeń			
Nr	Nazwa pomieszczenia	Powierzchnia podłogi (m <sup>2</sup> )	Rodzaj posadzki
1.1	winda	3,4	pvc
1.2	ponn. administracyjne	10,7	pvc
1.3	ponn. administracyjne	11,6	pvc
1.4	ponn. gospodarcze	4,2	plyta podlogowa
1.5	wc	7,6	plyta podlogowa
1.6	pokoj pensjonariuszy	35,5	pvc
1.7	watrolap	5,2	plyta podlogowa
1.8	kuchnia	42,5	plyta podlogowa
1.9	kuchnia szkolna	14,9	plyta podlogowa
1.10	gabriel' garski	6,2	plyta podlogowa
1.11	kuchnia	8,3	plyta podlogowa
1.12	wc	2,3	plyta podlogowa
1.13	wc	1,7	plyta podlogowa
1.14	umywalka	1,7	plyta podlogowa
1.15	przebiegiel	5,3	plyta podlogowa
1.16	umywalka	8,4	plyta podlogowa
1.17	umywalka	16,3	plyta podlogowa
1.18	szafka	17,5	pvc
1.19	pokoj pensjonariuszy	17,1	pvc
1.20	pokoj pensjonariuszy	17,1	pvc
1.21	pokoj pensjonariuszy	17,3	pvc
1.22	pokoj pensjonariuszy	17,8	pvc
1.23	pokoj pensjonariuszy	15,1	pvc
1.24	pokoj pensjonariuszy	14,7	pvc
1.25	komunikacja	11,4	pvc
1.26	szatnia	348,6	pvc
1.27	BRZEM		

**RZUT PARTERU, skala 1:100**

Projektowany obiekt:	Firma Usługowo-Handlowa ANMAR ul. Łobzowa 28 87-200 Wąbrzeźno
Adres obiektu:	Inwentaryzacja budynku domu pomocy społecznej
Administrator:	dz. nr 205 i 206 przy ul. Pod Młynik 4a w Wąbrzeźnie
Inwentaryzował:	Dom Pomocy Społecznej ul. Pod Młynik 4a, 87-200 Wąbrzeźno
Tenut rysownik:	inż. Marcin Świs
Data:	Rzut parteru - inwentaryzacja
	Skala: 1:100
	Nr rysunku: 3

